

보육교직원 연수사업



보육교직원의 직무역량 강화를 위해 다양한 교육을 제공하고, 변화하는 보육 정책 및 환경 등을 반영한 맞춤형 교육을 연중 운영합니다.

대상 부산시 관내 어린이집 보육교직원

운영시기 연중

교육방법 집합 또는 실시간 화상교육

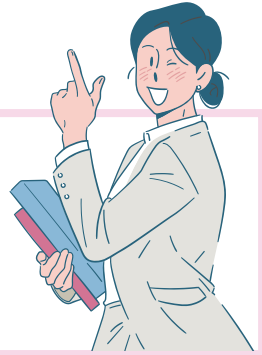
신청방법 온라인 접수 (부산광역시육아종합지원센터 홈페이지 → 교육 및 행사 → 보육교직원 교육)

세부내용

구분	주제	시기	시간	
부산시 전체	아동학대 예방교육	어린이집 보육교직원 아동학대예방교육	4월, 7월	3시간
	보육교사 인권교육	보육교직원의 권리이해와 보육활동 보호 및 대응	6월, 8월	2시간
	미디어 교육	미디어 활용 시 고려해야 하는 저작권 교육	4월	2시간
		미리캔버스로 디자인하는 스마트한 자료 제작	4월, 8월	4시간/6시간
		스마트한 영상 콘텐츠 제작	4월, 10월	4시간/6시간
		스마트한 보육을 위한 생성AI 활용법	6월, 7월	4시간
	놀이지원 교육	엑셀을 활용한 효율적인 문서작업	6월, 7월	6시간
		영유아의 놀이 속 배움읽기	5월, 9월	4시간
	발달지원 교육	AI 시대, 놀이로 만나는 언플러그드 코딩	8월	6시간
		발달지연 및 발달장애 의심 영유아의 부적응 지원방법	4월	4시간
	취약보육 담당교사 교육	[다문화] 영유아·놀이중심보육과정 속 다문화 보육의 실제	4월, 8월	4시간
		[장애아] 장애 영유아를 위한 놀이 기반 IEP 작성의 실제	7월	4시간
	영아반 담당교사 교육	영아와의 애착과 성장을 돕는 베이비마사지 익히기	5월, 9월	2시간30분
	연장반 담당교사 교육	연장반 감성업(UP) 프로그램 이해 및 적용의 실제	6~8월	2시간
영유아 성행동 문제 예방교육	영유아 성 행동 문제예방 및 지도의 실제	4~7월	2시간	
구·군 센터 미설치 지역	직무교육	[원장] 2026 어린이집 재무회계규칙 이해 및 적용의 실제	2월	4시간
		[신입교사] 2026 신입교사 도움닫기 과정	3월	4시간
		[경력교사] 영유아 마음 읽기를 통한 상호작용	7월	4시간
	노무교육	2026 어린이집 인사·노무 이해 및 적용의 실제	4월	3시간
	의무교육	어린이안전교육-어린이 이용 시설 종사자 안전교육	4~9월	2시간
찾아가는 아동권리교육(아동학대신고의무자 교육인정)		4~10월	1시간	

※ 상기 교육은 보수교육 '일반직무교육 이수 시간'으로 인정받을 수 있습니다(단, 의무교육은 제외).

[참고] 일반직무교육 이수 시간 인정 과정명



보육교직원 보수교육 중 **‘일반직무교육’** 대상자는
아래 표의 **온라인·집합 교육을 선택하여 최대 20시간(필수 8시간 포함)**을
사전 이수할 수 있도록 변경되었습니다.
이에 따라, **보수교육 기관에서는 ‘일반직무교육’** 기존 40시간 전체 이수가 아닌
사전 이수 시간을 제외한 잔여 시간(최소 20시간)만 이수하면 됩니다.

구분	온라인 교육 (12시간)		집합 또는 실시간 화상교육 (16시간)		
	과정명	인정 시간	과정명	인정 시간	
필수	보육교직원 안전교육 (어린이집안전공제회)		보육교직원 아동학대예방교육 (육아종합지원센터)		
선택	4대 분야 연수	1. 교육과정 실행 (기본):15차시	1. 교육과정 실행:관찰에 기반한 함께 만들어가는 교육과정	2	
		2. 성장·발달 지원 (기본):15차시	1. 교육과정 실행:놀이를 지원하는 교수·학습	2	
		3. 정서·심리 지원 (기본):15차시	1.교육과정 실행:학습공동체	2	
		4. 특별한 요구가 있는 영유아 지원 (기본):15차시	2. 성장·발달 지원	3	
	개정 표준 보육과정	2024 개정 표준보육과정(0~2세) 원격연수:15차시	3.정서·심리 지원	3.정서·심리 지원	3
			4. 특별한 요구가 있는 영유아 지원 (기본):15차시	4.특별한 요구가 있는 영유아 지원 : 장애	3
		개정 표준보육과정 '보육교사 연수 혁신 원격연수' <small>* i-누리 포털에서 이수 가능</small>	4.특별한 요구가 있는 영유아 지원 : 이주배경	3	
			개정 표준보육과정(0~2세) 연수	4	
			[찾아가는 연수] 놀이 중심 보육과정과 함께 살아가기	2	
			[찾아가는 연수] 놀이에 귀 기울이기와 기록하기	2	
↑ 한국보육진흥원 중앙e러닝 (https://lms.educare.or.kr)	[찾아가는 연수] 배움 읽기와 영아 평가 함께 하기	2			
	[찾아가는 컨설팅] 이수 주제 :	3			
	보육교사 연수 혁신 교사 학습공동체	5			
	(국립공주대학교 교육연수원) 이음교육 역량 강화 실시간 원격연수	2			
	육아종합지원센터 교육(최대 12시간 이수 가능)	이수 시간			

※ 부산광역시육아종합지원센터에서 진행되는 교육 중 '일반직무교육 인정' 표기가 된 교육은 모두 인정됩니다.