

การเลี้ยงดูที่เหมาะสมตามลักษณะนิสัยโดยกำเนิดของลูกเรา

คิจิล หมายถึง ลักษณะเฉพาะตัวของแต่ละคนที่ติดตัวมาตั้งแต่เกิด หากพ่อแม่เข้าใจและยอมรับลักษณะนิสัยเหล่านี้ พร้อมเลี้ยงดูด้วยวิธีที่เหมาะสม เด็กก็จะเติบโตขึ้นด้วยความภาคภูมิใจในตนเอง และ ความเชื่อมั่นในความสามารถของตนเอง โดยทั่วไปสามารถแบ่งลักษณะนิสัยพื้นฐานของเด็กออกเป็น 3 ประเภทใหญ่ๆ ได้แก่ เด็กที่มีพื้นฐานอารมณ์ค่อนข้างยาก, เด็กที่มีพื้นฐานอารมณ์ค่อนข้างสงบ, เด็กที่มีพื้นฐานอารมณ์ที่ต้องใช้เวลาในการปรับตัว

1 ลูกของเรามีลักษณะนิสัยแบบไหน?



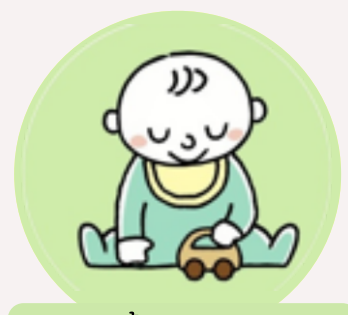
นิสัย พื้นฐานอารมณ์ค่อนข้างสงบ

- ปรับตัวกับการเปลี่ยนแปลงได้ง่าย
- มีพฤติกรรมการใช้ชีวิตค่อนข้าง เป็นเวลา
- เปิดรับสิ่งใหม่ๆ อย่างกระตือรือร้น
- มักแสดงอารมณ์เชิงบวกอยู่บ่อยๆ



นิสัย พื้นฐานปรับอารมณ์ค่อนข้างยาก

- พฤติกรรมการใช้ชีวิตค่อนข้าง ไม่เป็นเวลา
- ต่อต้านหรือไม่ชอบสถานการณ์ใหม่ๆ
- แม่เจอความผิดหวังเล็กน้อยก็มี ปฏิกิริยารุนแรง
- ชอบหรือไม่ชอบอะไรจะแสดงออก ชัดเจน



นิสัย พื้นฐานอารมณ์ที่ต้องใช้เวลาในการปรับตัว

- เป็นเด็กเรียบร้อย อ่อนโยน
- ต้องใช้เวลานานในการปรับตัว
- ค่อนข้างเงียบหรือไม่ค่อยแสดงออก
- ชอบสิ่งที่เป็นแบบแผนและกิจวัตร ที่แน่นอน

2 ควรตอบสนองกับลูกอย่างไรจึงจะเหมาะสม?

เมื่อต้องปรับตัวกับสถานการณ์ใหม่



เด็กนิสัย พื้นฐานอารมณ์ค่อนข้างสงบ

แม่เด็กจะปรับตัวกับสถานการณ์ใหม่ได้ดี แต่อาจไม่แสดงความไม่สบายใจออกมา ลองถามว่า "วันนี้เป็นยังไงบ้าง?" เพื่อเข้าใจความรู้สึกของลูกและ แสดงความรักความเอาใจใส่ให้มากๆ

เมื่อลูกงอแงหรือดื้อ

ช่วยให้ลูกแสดงความรู้สึกอย่างตรงไปตรงมา เช่น "เพราะ~ แบบนี้เลยเสียใจใช่ไหม" "ทำ~ สนุกมากเลยใช่ไหม" โดยพูดสะท้อนความรู้สึกและ แสดงความเข้าใจลูก

เมื่อตั้งกฎหรือข้อตกลง

แม่เวลาความต้องการไม่ได้ตั้งใจ ลูกอาจไม่ได้ผิดหวังมากนัก แต่เพื่อเสริมความเป็นตัวของตัวเองและการตัดสินใจ ควรตั้งข้อตกลงร่วมกันกับลูก



เด็กนิสัย พื้นฐานปรับอารมณ์ค่อนข้างยาก

เด็กกลุ่มนี้ต้องใช้เวลาในการปรับตัว เวลาลองสิ่งใหม่ๆ ควรพูดบรรยายพฤติกรรม พร้อมให้กำลังใจ! เช่น "ตอนนี้ (ชื่อลูก)... กำลัง...อยู่ที่นี่เอง" "(ชื่อลูก)... จบแล้ว ลูกบอลก็กลิ้งดีเลย"

เริ่มจากยอมรับความรู้สึกของลูกก่อน เช่น "(ชื่อลูก) อยากออกไปข้างนอก เลยเสียใจสินะ.." จากนั้นอธิบาย ให้ลูกเข้าใจสถานการณ์ปัจจุบัน อย่างชัดเจน เช่น "ตอนนี้ฝนตกอยู่ เลยออกไปไม่ได้" แล้วช่วยให้ลูกลอง คิดหาทางแก้ปัญหาด้วยตัวเอง

แทนที่จะให้พ่อแม่ตัดสินใจทุกอย่าง เรื่องเล็กๆ ควรให้ลูกเลือกเอง ส่วนเรื่องสำคัญให้ปรึกษากัน แคร่ข้อตกลงและพูดคุยร่วมกัน เช่น "แม่(พ่อ)คิด...แบบนี้ แล้วหนูคิดว่ายังไง?"



เด็กนิสัย พื้นฐานอารมณ์ที่ต้องใช้เวลา ในการปรับตัว

ควรให้ลูกได้ปรับตัวตามจังหวะของตัวเอง แทนที่จะรีบเสนอหรือบังคับให้ทำอะไร ให้รอจนลูก เริ่มสนใจ มีความด้วยตัวเอง

หากดูหรือบังคับ เด็กอาจยังไม่ยอมทำอะไรเลย ลองใช้การให้แรงเสริมเชิงบวก เช่น "ทำอันนี้เสร็จแล้วเราไปสนามเด็กเล่นกันนะ!" และเมื่อพฤติกรรมดีขึ้น ก็ควรชมเชยเพื่อสร้างแรงจูงใจ

ควรอธิบายข้อตกลงล่วงหน้า และช่วยกำหนดขอบเขตผ่านข้อตกลงร่วมกัน แทนที่จะพูดว่า "เร็วๆ สิ!" ให้บอกเวลาหรือกำหนดช่วงเวลาให้ชัดเจนแทน